

Gebruiksaanwijzing Vorrangsregeling IR



DC
Car

Digital Controlled
Digital Controlled
voor Car-systemen

Gebruiksaanwijzing

Voorrangsregeling IR

Voorwoord

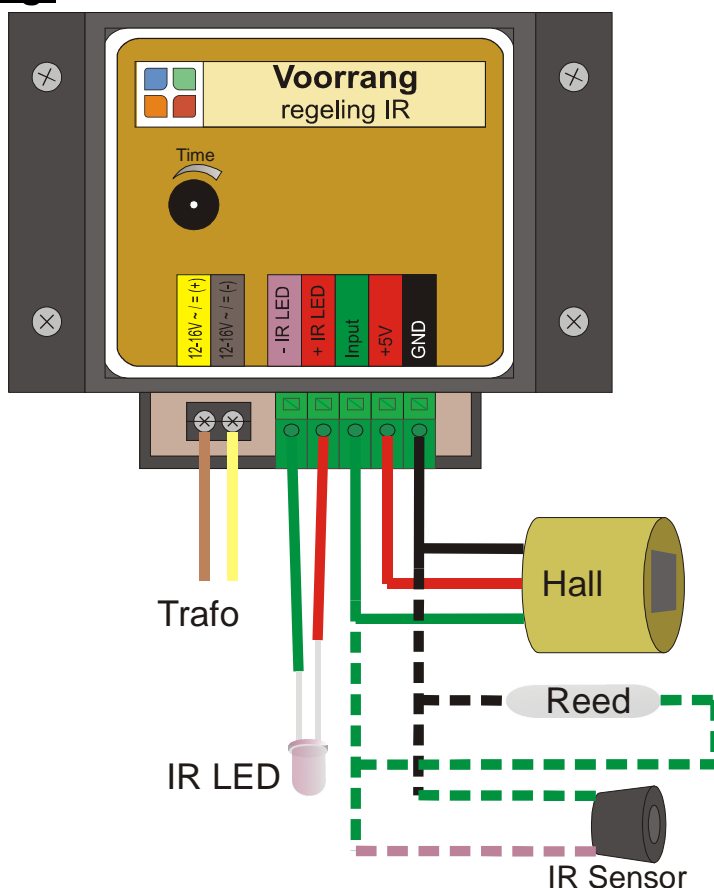
Van harte gefeliciteerd met de aanschaf van de voorrangsregeling.

Met deze voorrangsregeling kunt een groot aantal verkeerssituaties nabootsen. De regeling bestaat uit een schakeling die gedurende een instelbare tijd een DC-Car Stop commando naar de voertuigen stuurt. De ingang van de schakeling dient naar massa geschakeld te worden (puls) om de sturing van het Stop commando te starten. Dat kan een optionele Hall sensor, reed contact of IR sensor die in / naast de weg wordt ingebouwd. De Hall sensor /reed contact zal reageren op de sleper magneet van de voertuigen. De IR sensor reageert op het DC-Car IR signaal van de auto's. Dit kan een putdeksel sensor zijn voor inbouw in de straat of een FTR wegmarkering paaltje wat naast de weg wordt geplaatst.

De schakeling werkt met een puls verlenging wat inhoud dat de STOP tijd verlengt wordt als er nieuwe pulsen komen van volgende voertuigen.

De schakeling heeft een ingebouwde voorschakel weerstand voor de meegeleverde Infrarood LED (lange pootje is de +).

Aansluiting:



Als voeding kan een gewone trein trafo dienst doen, zowel gelijk als wisselspanning mag aangesloten worden.

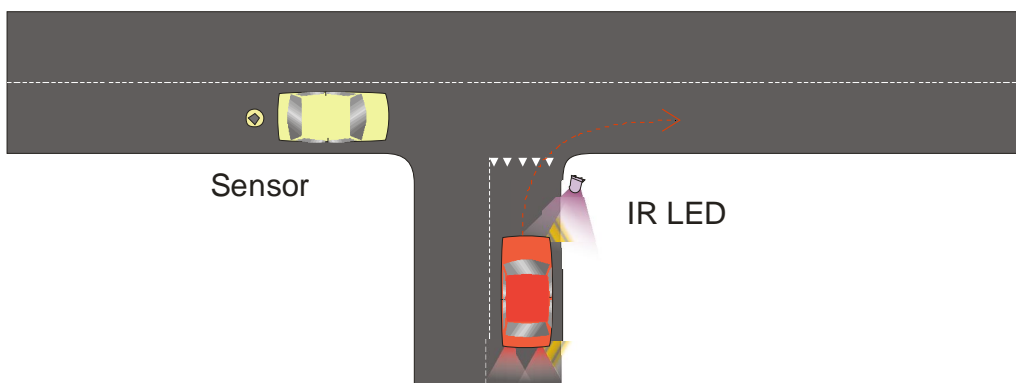
Er mogen meerdere Hallsensoren op de ingang worden aangesloten. Zoals uit de tekening blijkt is er voorzien in een + 5Volt voeding voor de Hall sensoren.

Rood: +, zwart: massa, groen: ingang. Als schakel elementen kan natuurlijk ook een drukknop worden gebruikt, deze wordt tussen massa en Input aangesloten.

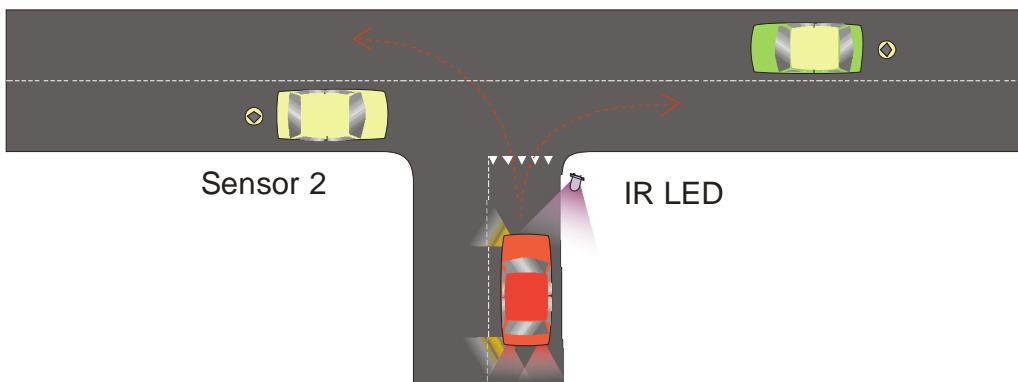
Met de draaiknop is de tijd instelbaar (1sec. – 20 sec.).

Voorbeelden:

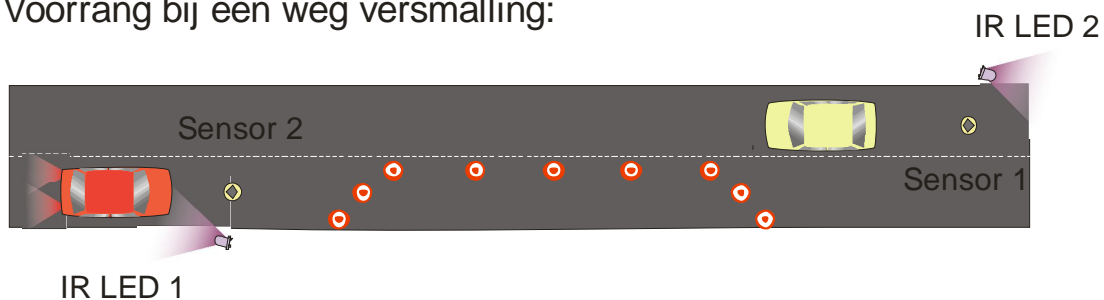
Vorrangs T-splitsing rechts afslaand verkeer:



Vorrangs T-splitsing rechts en links afslaand verkeer: Sensor 1



Vorrang bij een weg versmalling:



De wegversmalling:

Voor de wegversmalling zijn twee modules nodig. Als sensoren adviseren we Hall sensoren.

Wanneer u gebruik maakt van IR detectie aan de achterzijde van de voertuigen is het van belang dat u er op let dat afstand tussen IR LED 1 en sensor 1 (en IR LED 2 en sensor 2) klein is. Bij lange vertuigen die moeten op trekken kan het zomaar enkele seconde duren voor de tegengestelde richting wordt stil gezet, in die tijd kan er net een tegemoet komend voertuig de wegversmalling in rijden met een aanrijding tot gevolg.

Voor een hoger beveiligingsniveau of lange wegversmallingen wordt de verkeerslichten decoder aanbevolen! Deze heeft tevens de mogelijkheid tot het aansluiten van verkeerlichten.

Meer informatie en updates: www.dccar.nl of <http://www.wiki.dc-car.de/>



Intermediair voor modelbouw
artikelen
Hoorneweg 7, 3881 NK Putten
Tel: (031) (0)630172543
info@miniatuura.nl
www.miniatuura.nl