

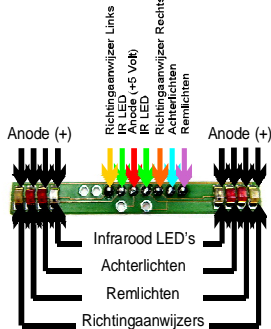
# DC-Car Decoder aansluitingen

update 29-10-2019

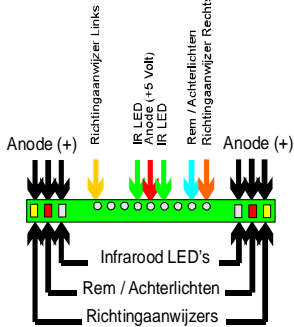
## Aanbevolen LED draadkleuren:

| LED kleur              | draad  | draad                |
|------------------------|--------|----------------------|
| Rood                   | rood+  | blauw- (achterlicht) |
|                        |        | violet- (remlicht)   |
| Geel                   | rood+  | geel-(links)         |
|                        |        | oranje-(rechts)      |
| Wit                    | rood+  | zwart-               |
| Blauw                  | rood+  | blauw-               |
| IR LED                 | rood+  | groen-               |
| Foto Tr                | violet | grijs                |
| <b>Laad connector:</b> |        |                      |
| Min                    | Plus   | Min                  |
| zwart                  | rood   | zwart                |

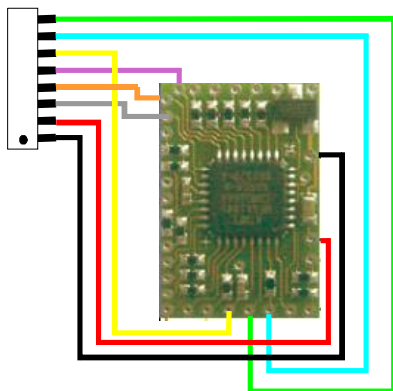
## Aansluiting verlichtingbalk breed



## Aansluiting verlichtingbalk smal



## DC 05/07 Update connector 8 polig



- Deze aansluiting zichtbaar markeren

## Aansluitingen Update connector

| Pin | Oud          | Nieuw |
|-----|--------------|-------|
| 1   | Min-         | zwart |
| 2   | Plus+        | rood  |
| 3   | Sound        | groen |
| 4   | Zwaailicht 4 | geel  |
| 5   | Zwaailicht 3 | rood  |
| 6   | Reset        | geel  |
| 7   | Serieel uit  | blauw |
| 8   | Serieel in   | groen |

## DC07/08/06/05/04

zijn geschikt voor LCIR

**S = Spanningomvormer aan boord**

**I = Infrarood ontvanger aan boord**

De voeding spanning kan bij de SI uitvoering op 2 manieren:

op de accu ingang: 1,2 -2,4 Volt

op de LED uitgang: 3,0 - 5 Volt

## Aansluiting IR fototransistor

Bovenaanzicht

grijs - + violet

Onderaanzicht

grijs - + violet

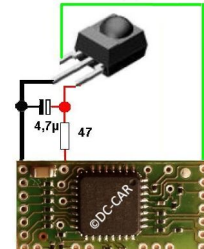
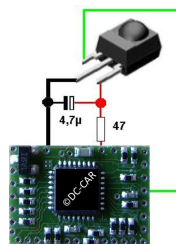


## Aansluiting IR LED

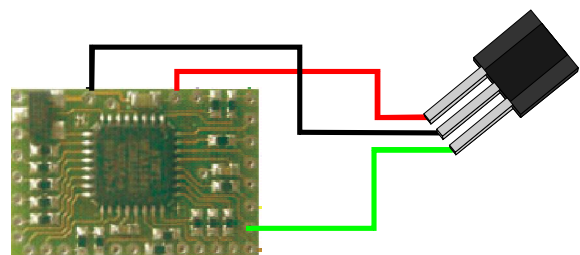
rood + - groen



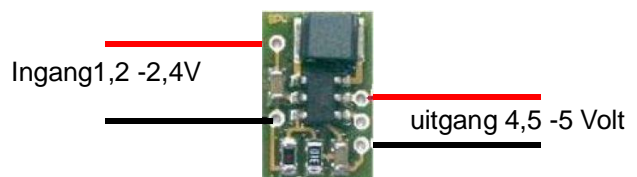
## Aansluiting van IR ontvanger (LCIR) DC05/07 DC08



## Aansluiting Hall sensor op DC05/07 t.b.v. bus/brandweer automaat



## Aansluitingen spanningsomzetter



# DC05/07-SI

\* De Mf uitgangen worden afhankelijk van de instelling van Cv20 gebruikt.

**Een aantal uitgangen hebben een externe weerstand nodig!**  
**R = 330 Ohm**

**\* Mf5 uitgang indien er terugmeld IR LED('s) worden aangesloten:**

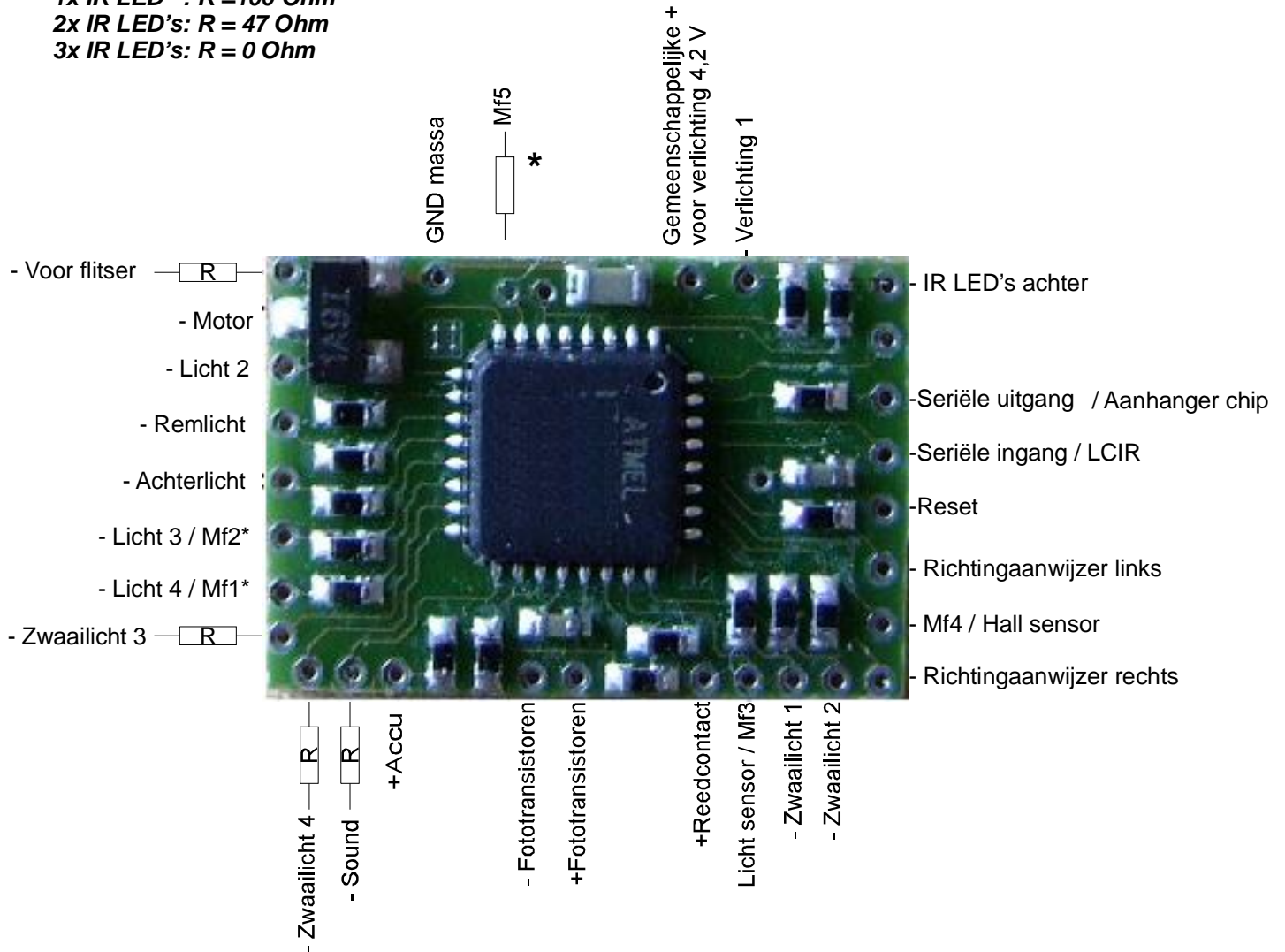
1x IR LED : R=100 Ohm

2x IR LED's: R = 47 Ohm

3x IR LED's: R = 0 Ohm

## Aansluitingen Update connector

| Pin | Oud          | Nieuw |
|-----|--------------|-------|
| 1   | Min-         | zwart |
| 2   | Plus+        | rood  |
| 3   | Sound        | groen |
| 4   | Zwaailicht 4 | geel  |
| 5   | Zwaailicht 3 | rood  |
| 6   | Reset        | geel  |
| 7   | Serieel uit  | blauw |
| 8   | Serieel in   | groen |

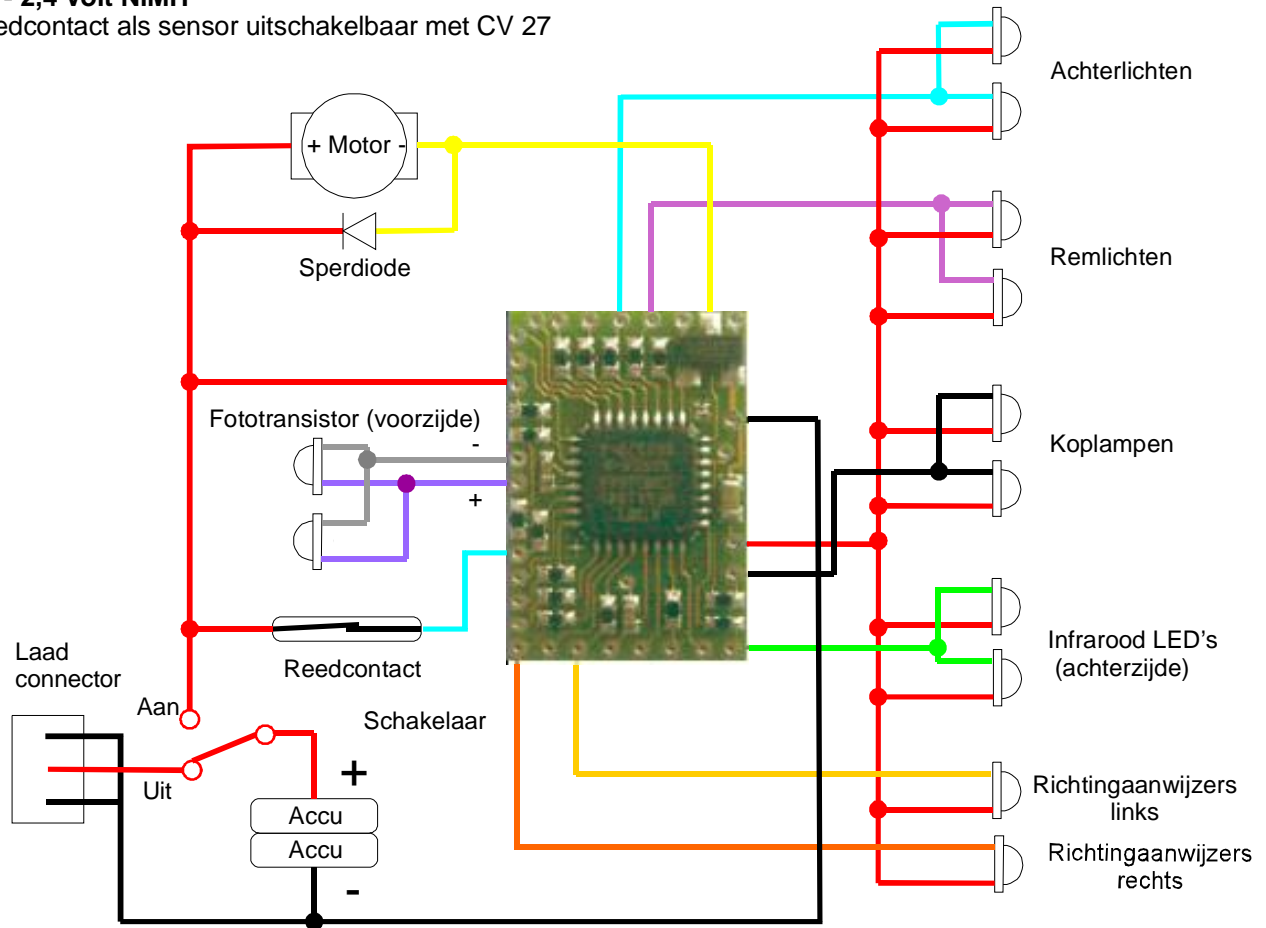


# DC04/05/07-SI

1,2 - 2,4 Volt NiMH

Reedcontact als sensor uitschakelbaar met CV 27

Alle verlichtings LED's hebben een gemeenschappelijke plus



De auto rijdt als het Reedcontact gesloten is

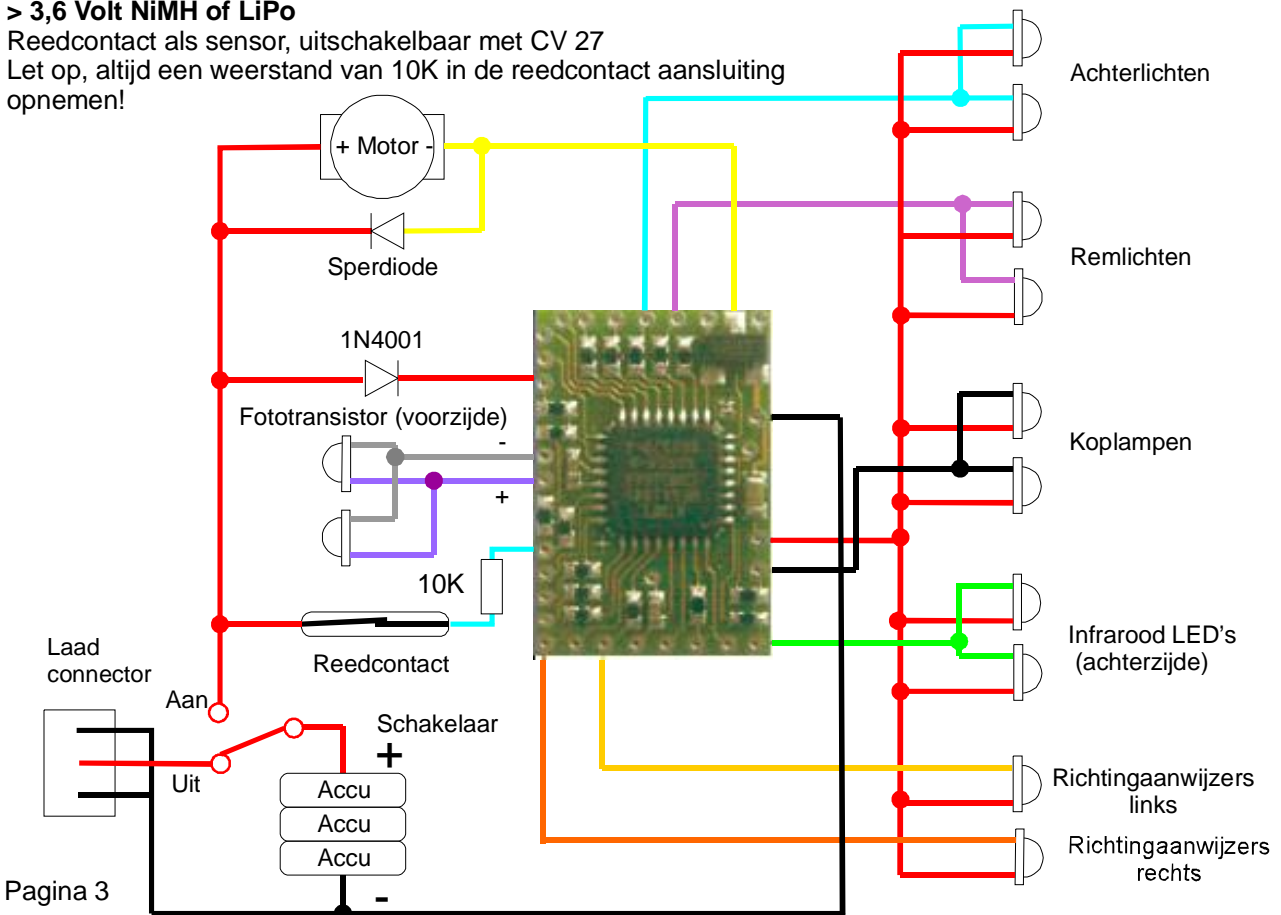
# DC04/05/07-SI

Alle verlichtings LED's hebben een gemeenschappelijke plus

> 3,6 Volt NiMH of LiPo

Reedcontact als sensor, uitschakelbaar met CV 27

Let op, altijd een weerstand van 10K in de reedcontact aansluiting opnemen!



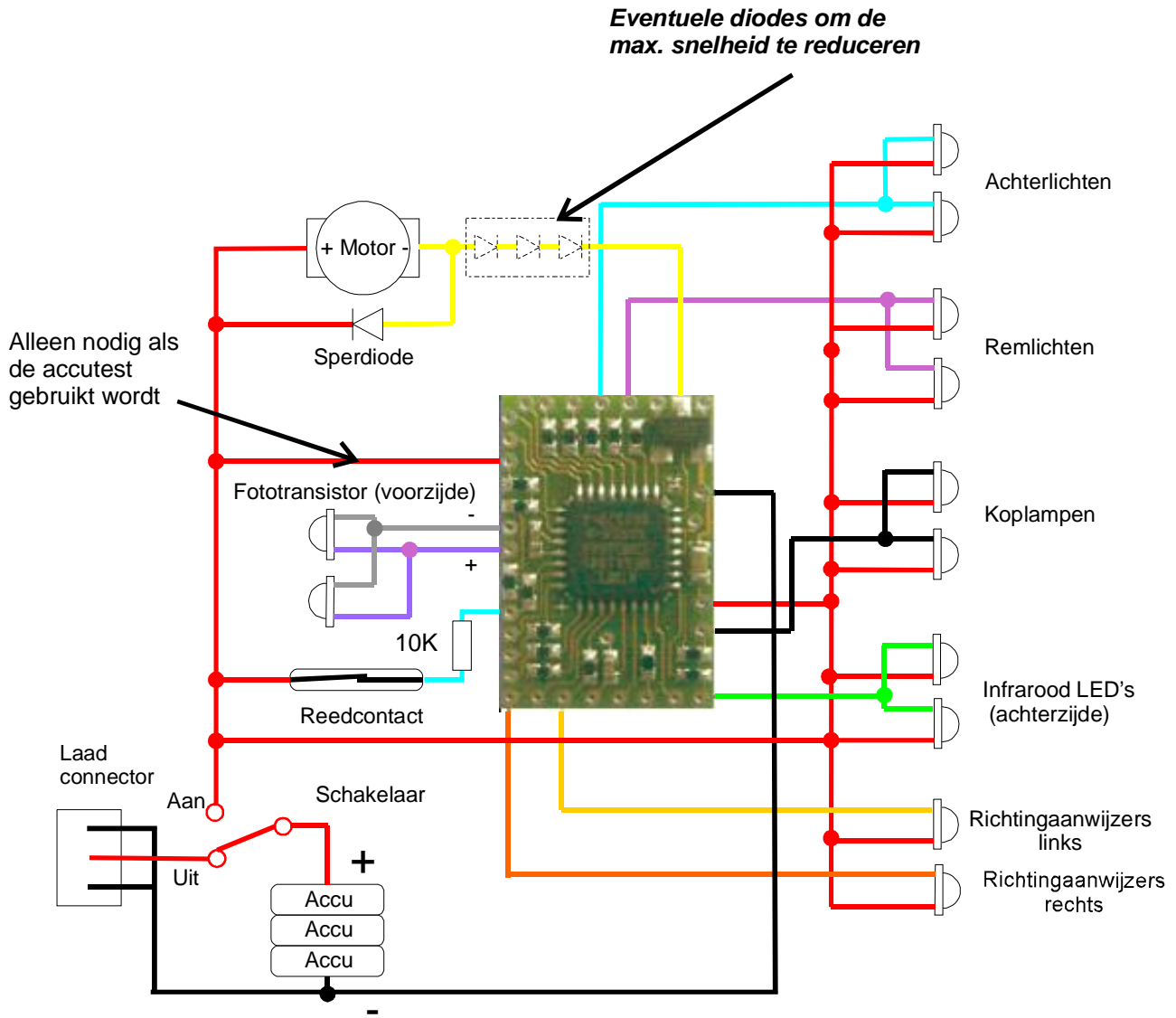
De auto rijdt als het Reedcontact gesloten is

# DC05/07-I

> 3,6 Volt NiMH of LiPo

Reedcontact als sensor, uitschakelbaar met CV 27

Let op, altijd een weerstand van 10K in de reedcontact aansluiting opnemen!



De auto rijdt als het Reedcontact gesloten is

# Dc07 (Geen IR ontvanger en geen spanningsomzetter)

Deze decoder is de goedkoopste uitvoering en kan alleen aangestuurd worden d.m.v. lange afstand IR sturing met de LCIR optie!

Doordat er geen IR ontvanger is is er dus ook geen anti botsing systeem!

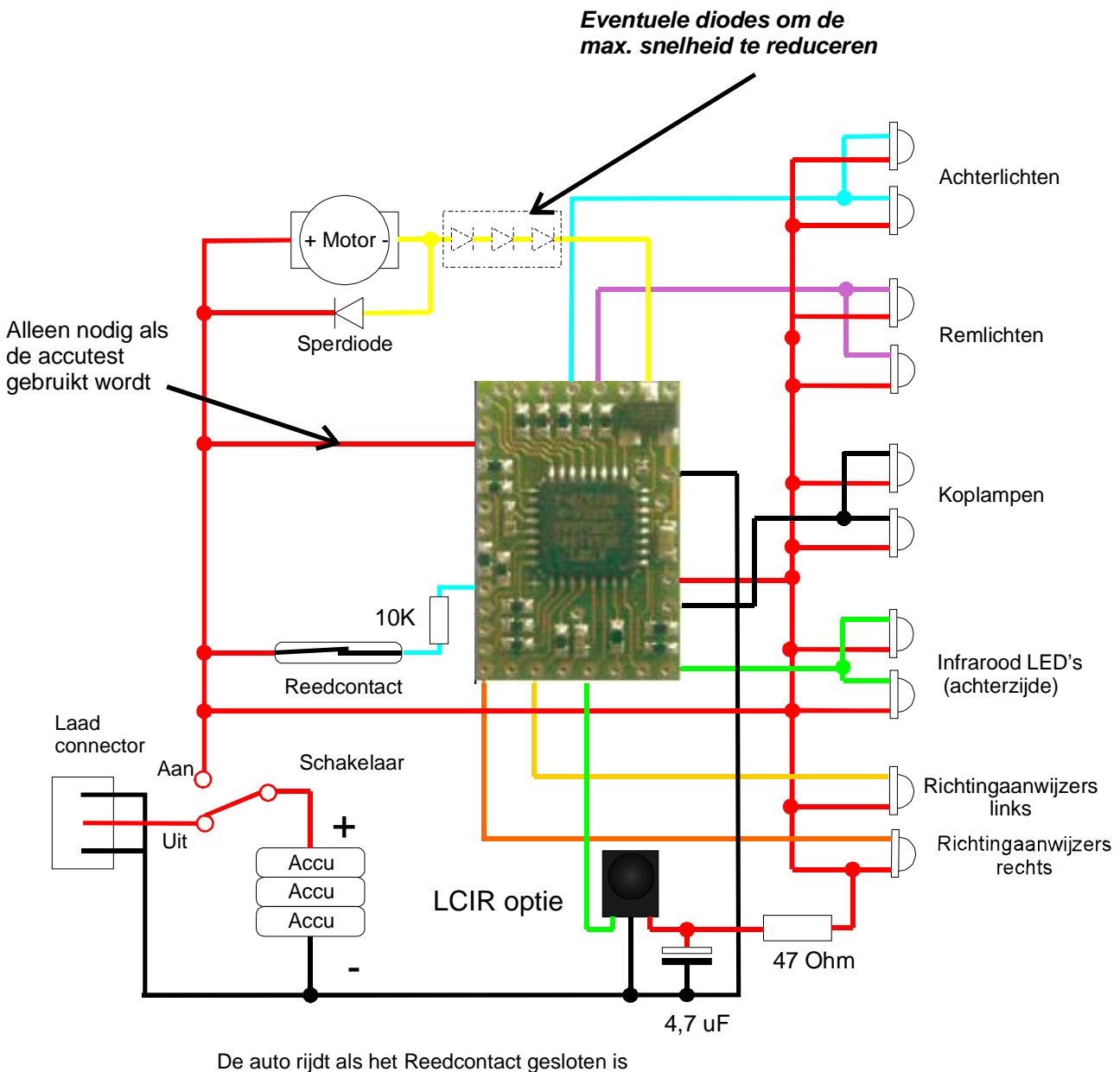
Deze combinatie is bedoeld voor:

1. Uitsluitend PC besturing
2. (Verplaatsbare) stilstaande objecten
3. Helicopter / vliegtuig (eventueel beweegbaar aan een draad)

## > 3,6 Volt NiMH of LiPo

Reedcontact als sensor, uitschakelbaar met CV 27

Let op, altijd een weerstand van 10K in de reedcontact aansluiting opnemen!

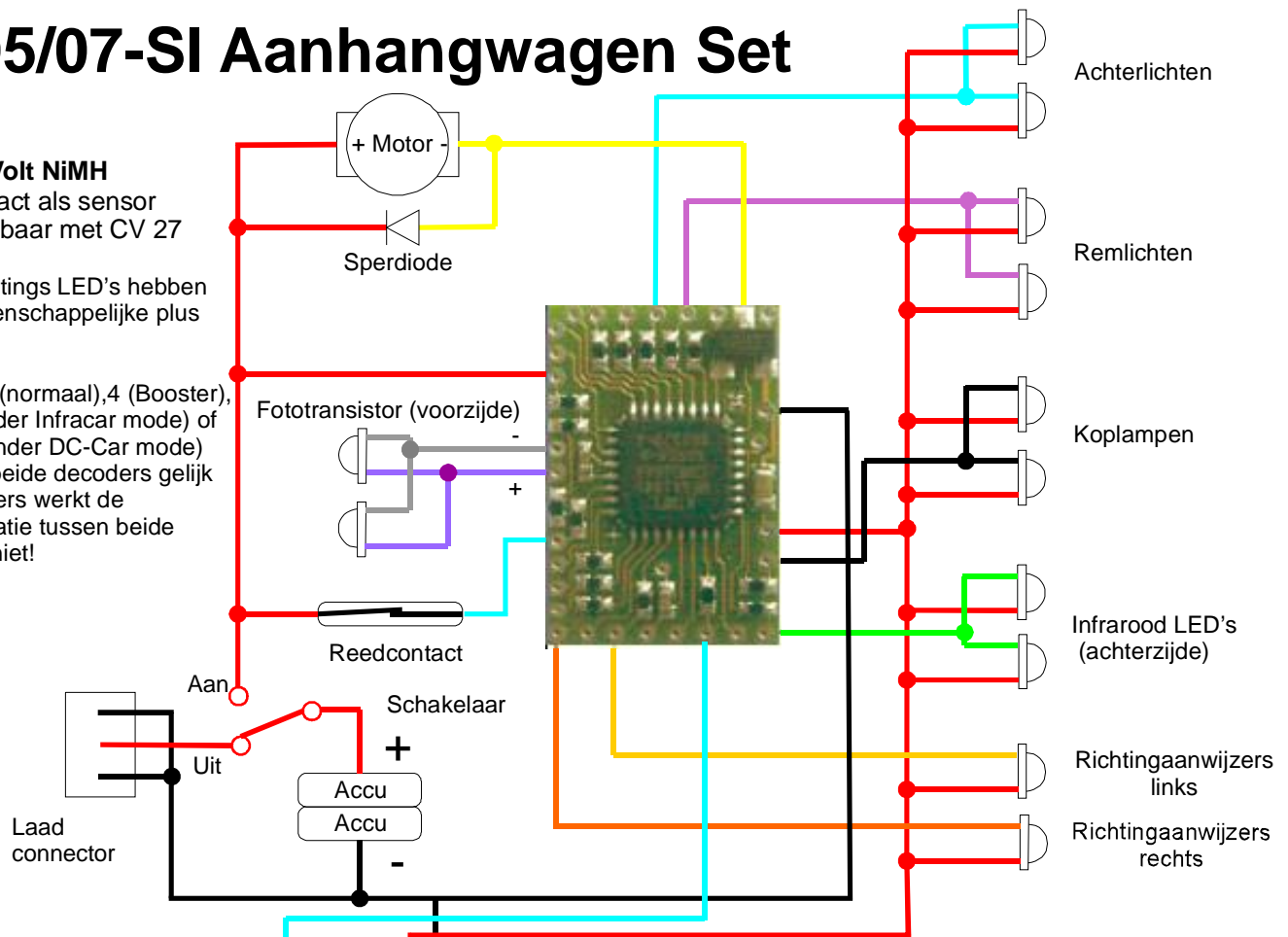


# DC05/07-SI Aanhangwagen Set

1,2 - 2,4 Volt NiMH  
 Reedcontact als sensor  
 uitschakelbaar met CV 27

Alle verlichtings LED's hebben  
 een gemeenschappelijke plus

CV 20 = 4  
 CV 21 = 0 (normaal), 4 (Booster),  
 8 (PC Zender Infracar mode) of  
 16 (PC Zender DC-Car mode)  
 dienen in beide decoders gelijk  
 te zijn anders werkt de  
 communicatie tussen beide  
 decoders niet!



Trekker

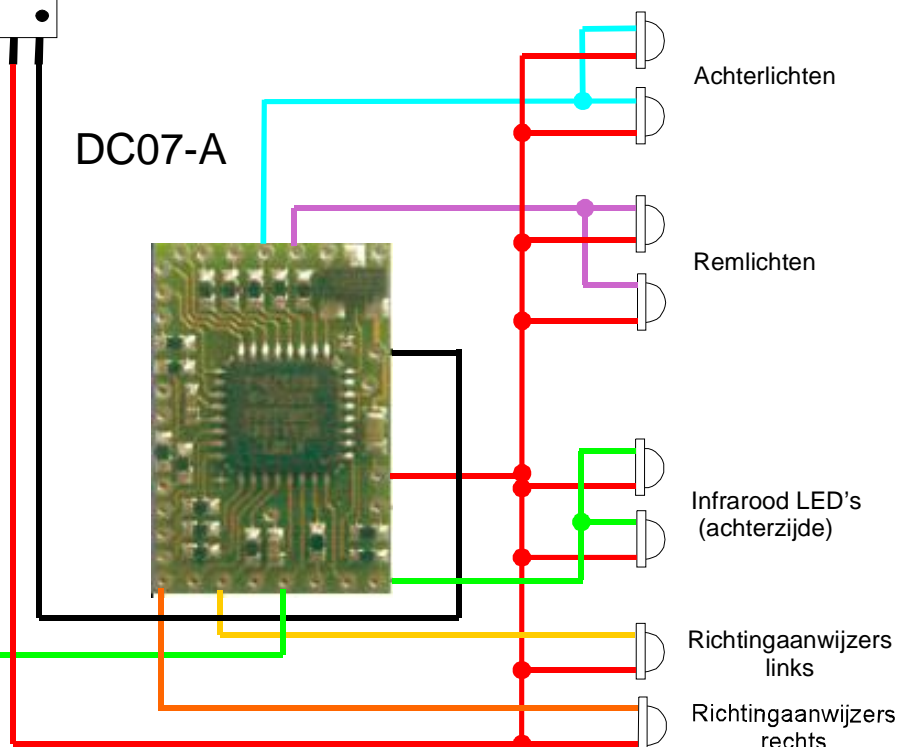
Update connector (***aanbevolen wordt deze volledig te bedraden***)

3 draads verbinding

Aanhanger

Update connector (***aanbevolen wordt deze volledig te bedraden***)

DC07-A

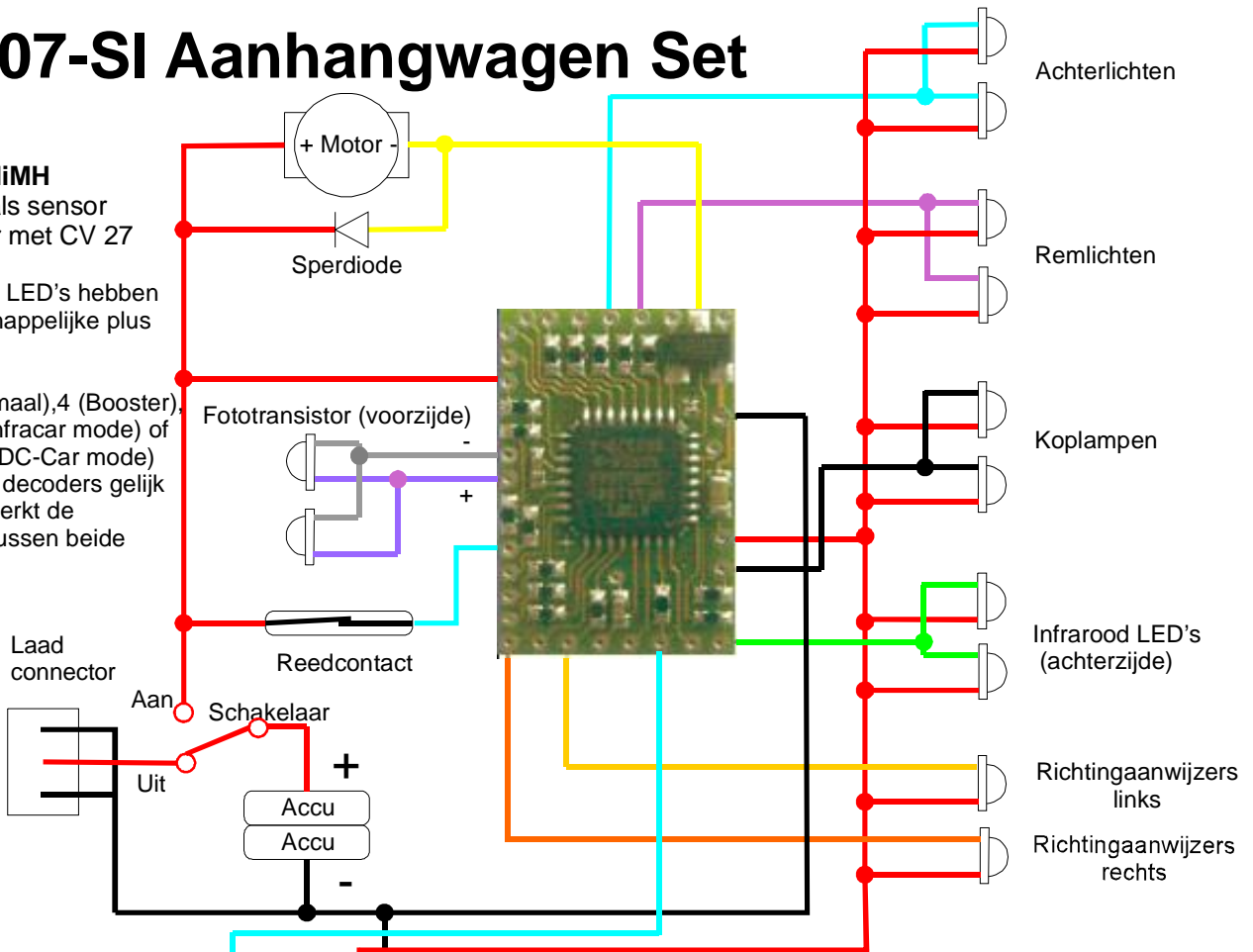


# DC05/07-SI Aanhangwagen Set

**1,2 -2,4 Volt NiMH**  
 Reedcontact als sensor  
 uitschakelbaar met CV 27

Alle verlichtings LED's hebben  
 een gemeenschappelijke plus

CV 20 = 4  
 CV 21 = 0 (normaal), 4 (Booster),  
 8 (PC Zender Infracar mode) of  
 16 (PC Zender DC-Car mode)  
 dienen in beide decoders gelijk  
 te zijn anders werkt de  
 communicatie tussen beide  
 decoders niet!



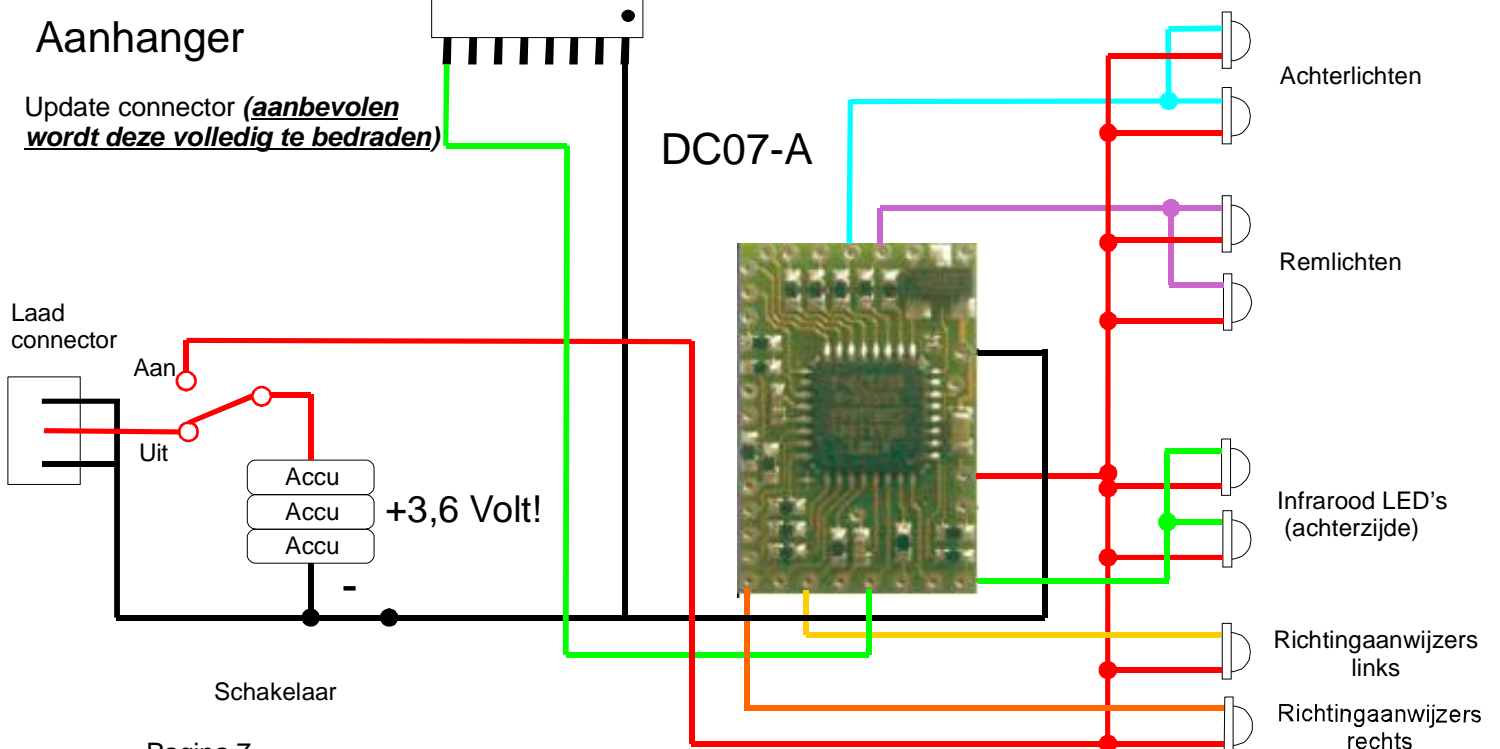
## Trekker

Update connector (***aanbevolen wordt deze volledig te bedraden***)

2-draads verbinding tussen trekker  
 en aanhanger  
 Aanhanger heeft 3,6 Volt accu!!

## Aanhanger

Update connector (***aanbevolen wordt deze volledig te bedraden***)

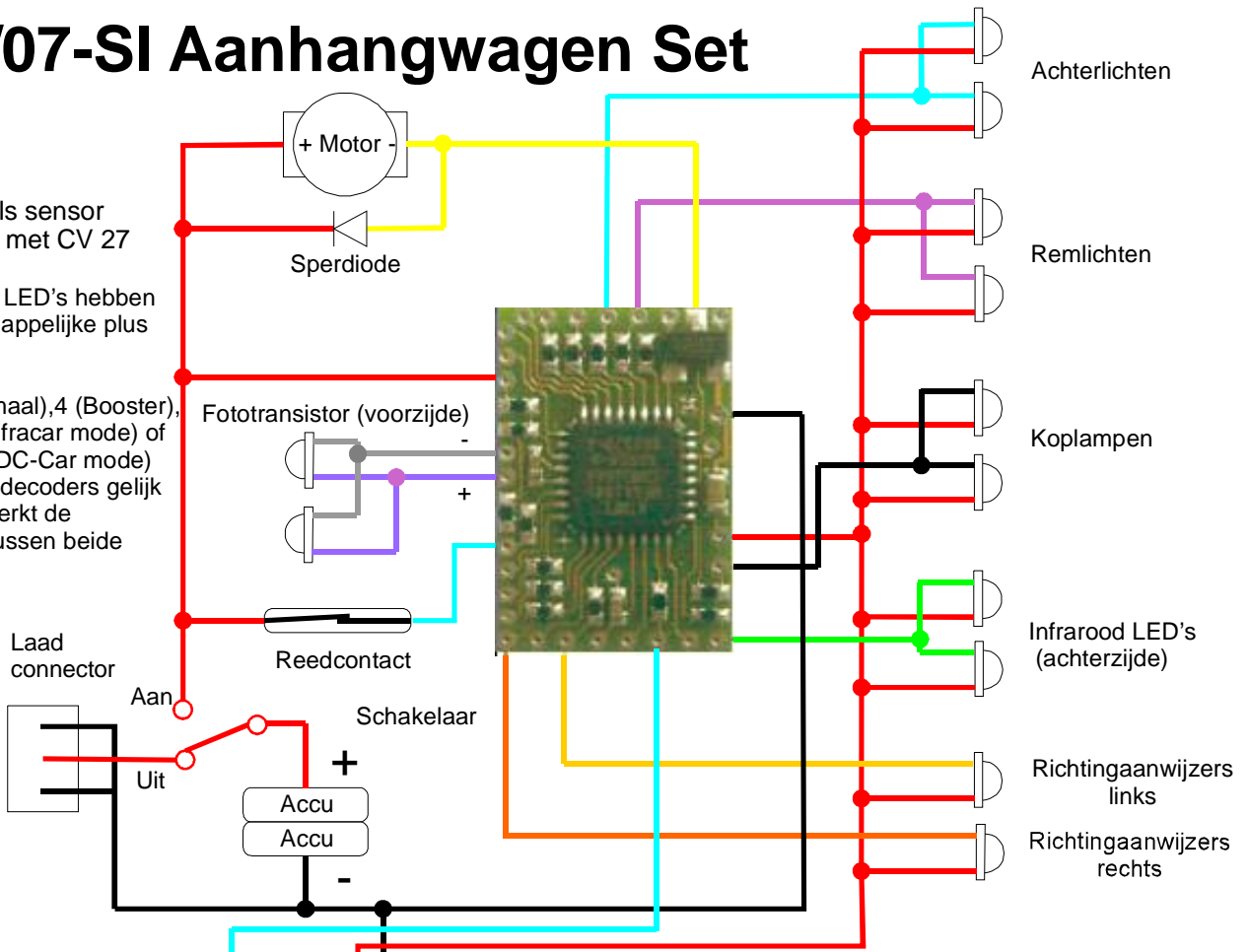


# DC05/07-SI Aanhangwagen Set

1,2 -2,4 Volt  
 Reedcontact als sensor  
 uitschakelbaar met CV 27

Alle verlichtings LED's hebben  
 een gemeenschappelijke plus

CV 20 = 4  
 CV 21 = 0 (normaal), 4 (Booster),  
 8 (PC Zender Infracar mode) of  
 16 (PC Zender DC-Car mode)  
 dienen in beide decoders gelijk  
 te zijn anders werkt de  
 communicatie tussen beide  
 decoders niet!



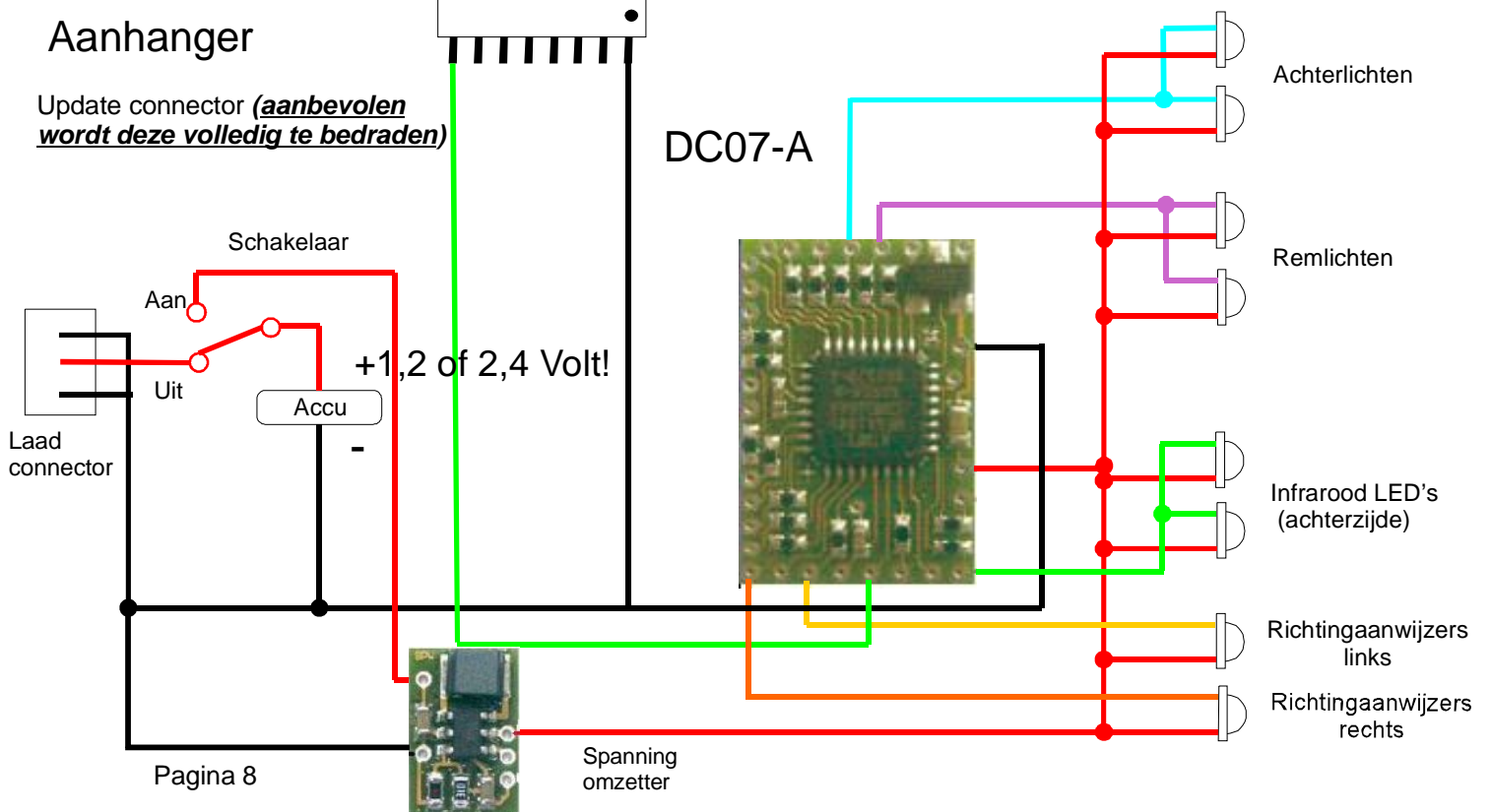
Trekker

Update connector (***aanbevolen wordt deze volledig te bedraden***)

2-draads verbinding tussen trekker  
 en aanhanger  
 Aanhanger heeft 1,2 of 2,4 Volt  
 accu en een spanningsomzetter!

Aanhanger

Update connector (***aanbevolen wordt deze volledig te bedraden***)





# DC05/07-I

> 3,6 Volt NiMH of LiPo

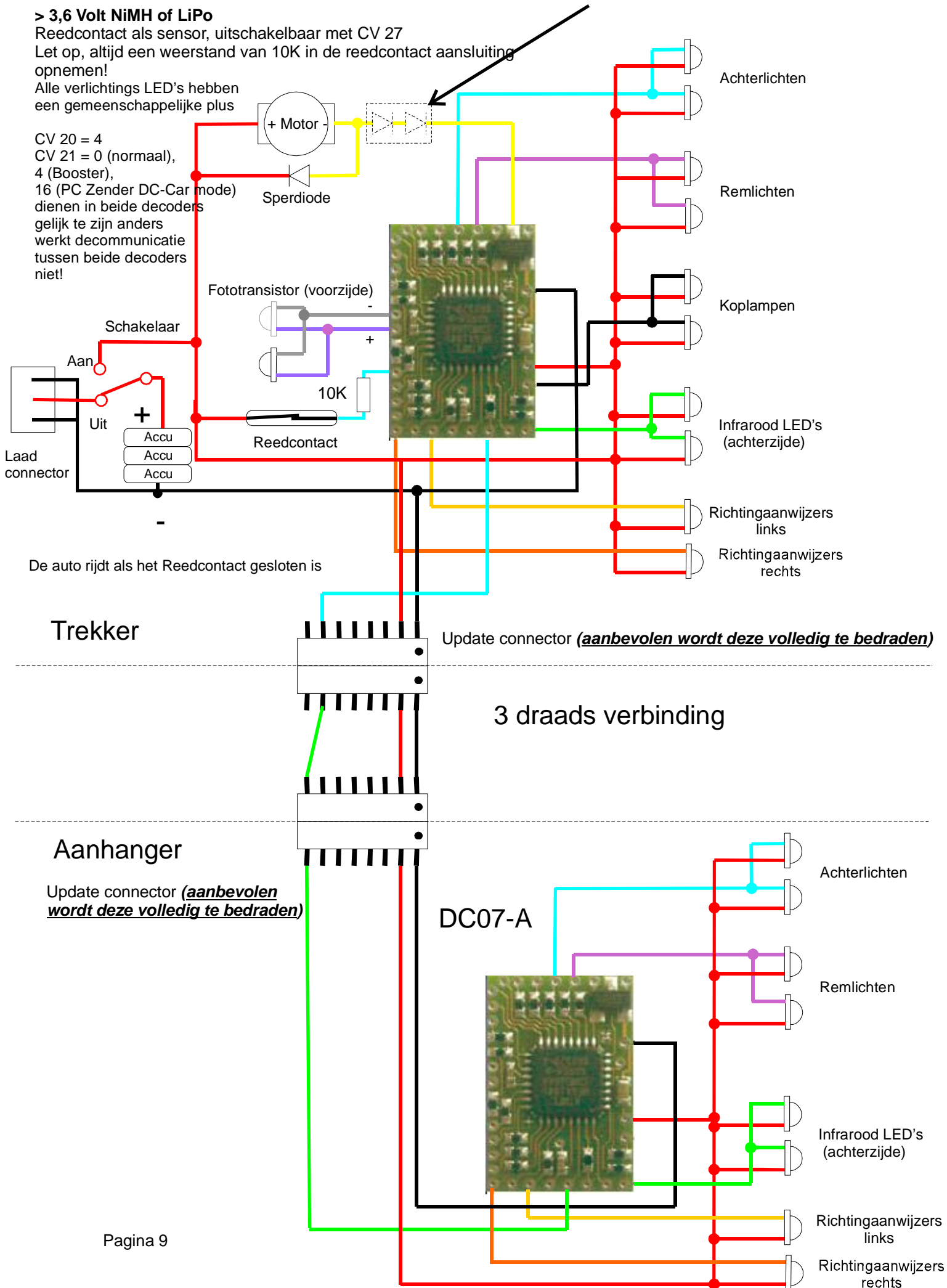
Reedcontact als sensor, uitschakelbaar met CV 27

Let op, altijd een weerstand van 10K in de reedcontact aansluiting opnemen!

Alle verlichtings LED's hebben een gemeenschappelijke plus

CV 20 = 4  
CV 21 = 0 (normaal),  
4 (Booster),  
16 (PC Zender DC-Car mode)  
dienen in beide decoders  
gelijk te zijn anders  
werkt de communicatie  
tussen beide decoders  
niet!

Eventuele diodes om de  
max. snelheid te reduceren



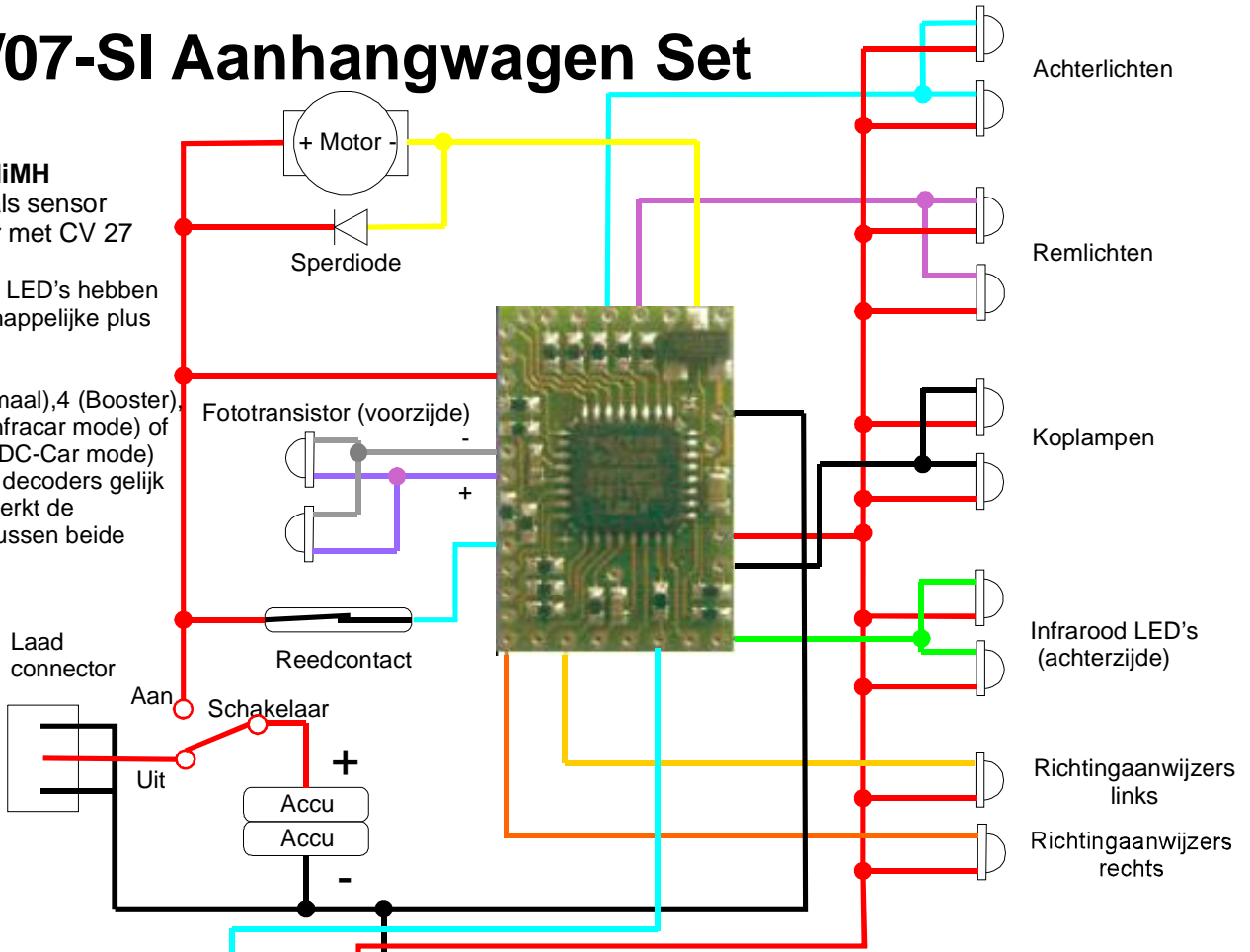
# DC05/07-SI Aanhangwagen Set

1,2 -2,4 Volt NiMH

Reedcontact als sensor  
uitschakelbaar met CV 27

Alle verlichtings LED's hebben  
een gemeenschappelijke plus

CV 20 = 4  
CV 21 = 0 (normaal), 4 (Booster),  
8 (PC Zender Infracar mode) of  
16 (PC Zender DC-Car mode)  
dienen in beide decoders gelijk  
te zijn anders werkt de  
communicatie tussen beide  
decoders niet!



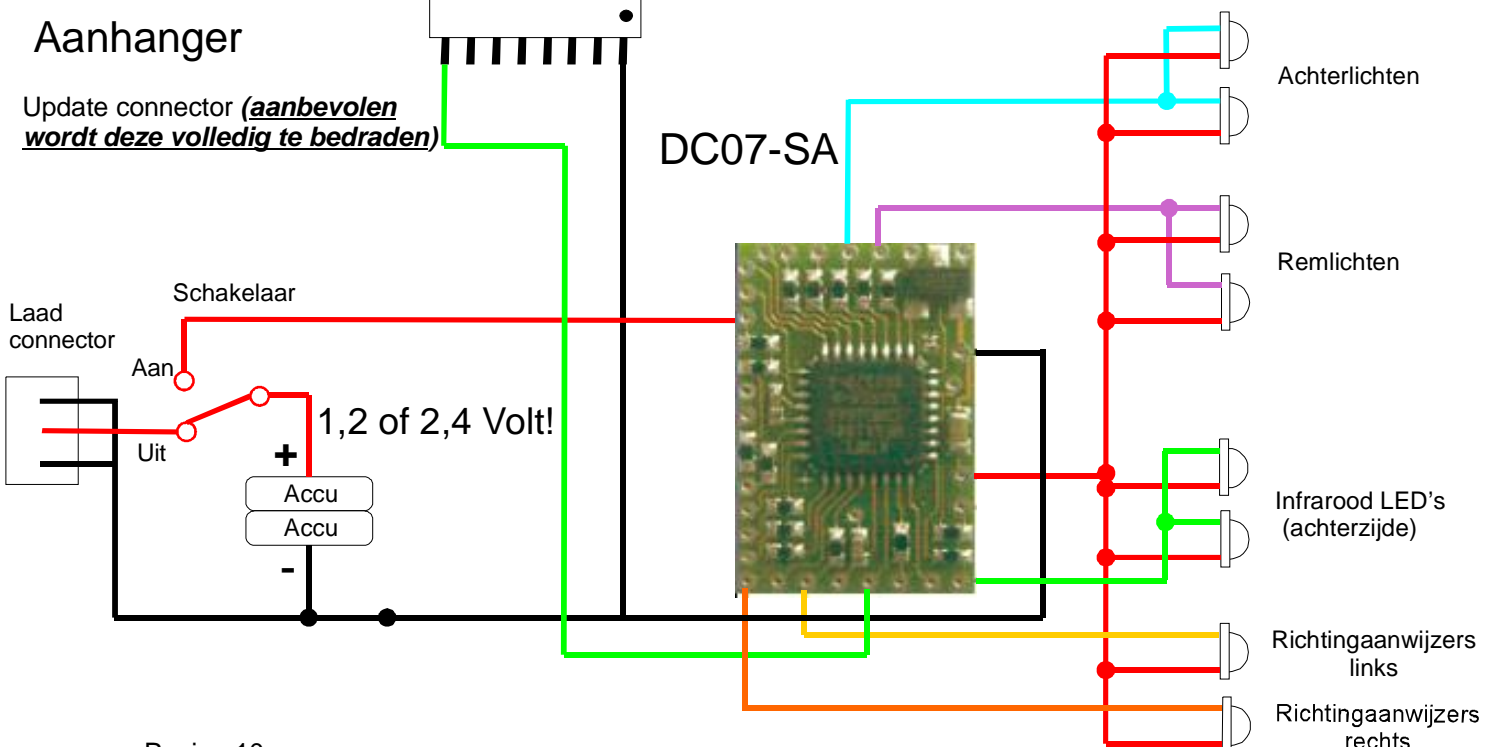
Trekker

Update connector (*aanbevolen wordt deze volledig te bedraden*)

2-draads verbinding tussen trekker  
en aanhanger  
Aanhanger heeft 3,6 Volt accu!!

Aanhanger

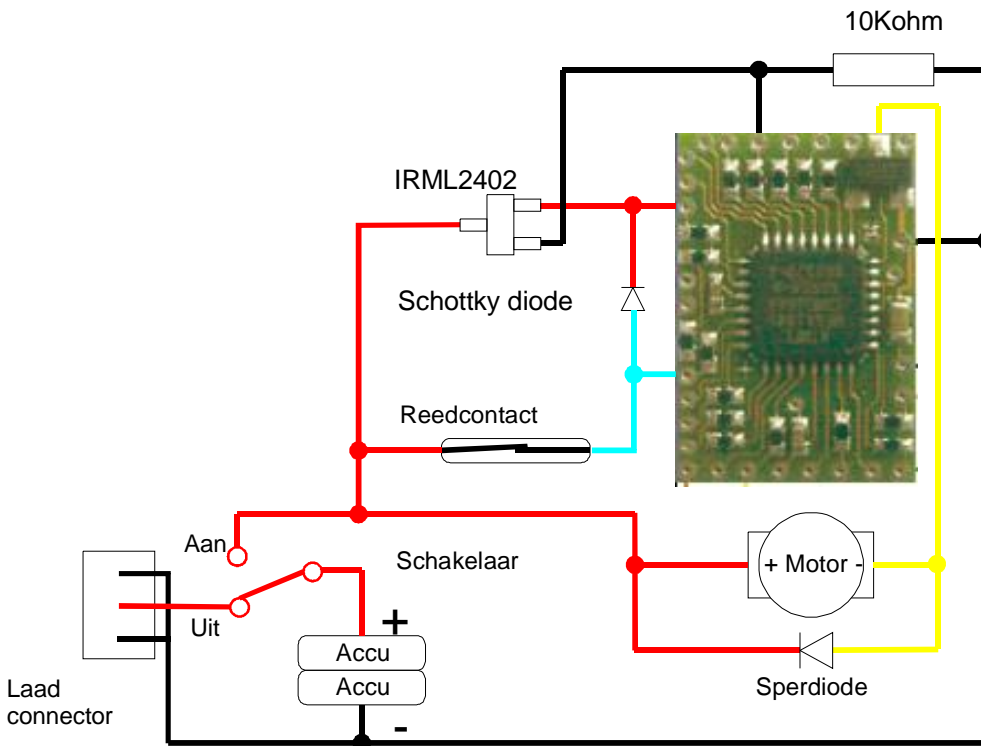
Update connector (*aanbevolen wordt deze volledig te bedraden*)



# DC04/05/07-SI

## System Off:

De stroom wordt uitgeschakeld d.m.v. de Licht 3 uitgang als de auto op een stop / parkeerservo staat.



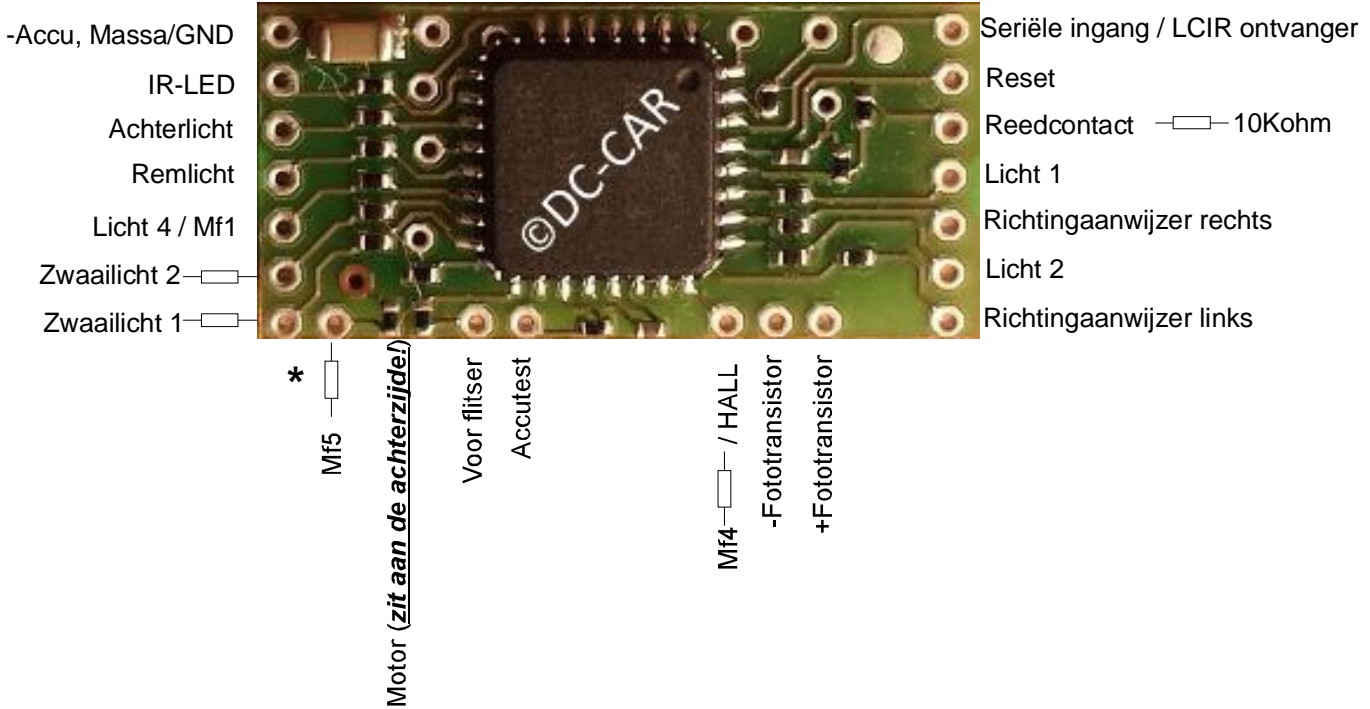
# DC08-I

**Een aantal uitgangen hebben een externe weerstand nodig!**  
**R = 330 Ohm**

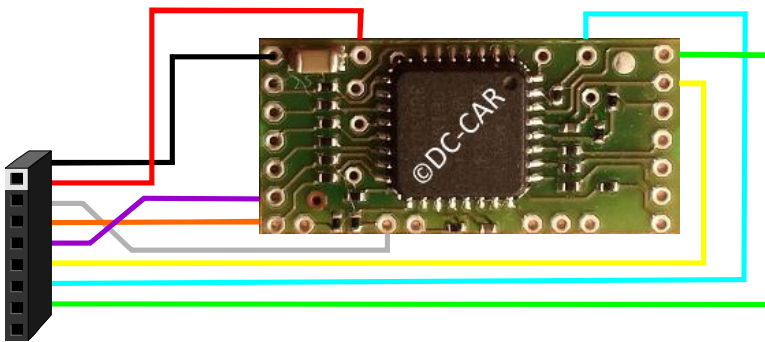
**\* Mf5 uitgang indien er terugmeld IR LED('s) worden aangesloten:**  
**1x IR LED : R = 100 Ohm**  
**2x IR LED's: R = 47 Ohm**  
**3x IR LED's: R = 0 Ohm**

+Accu 3,6 Volt, LiPo of spannings omvormer

Uitgang IR ontvanger  
 Seriële Uitgang / aanhanger sturing

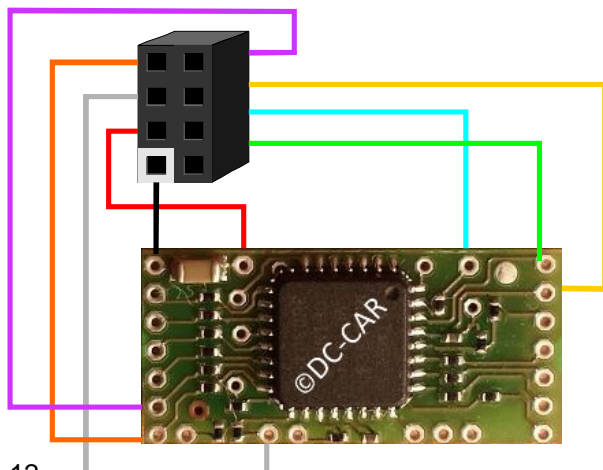


## DC08 Update connector 8 polig



## Aansluitingen Update connector

| Pin | Oud          | Nieuw |
|-----|--------------|-------|
| 1   | Min-         | zwart |
| 2   | Plus+        | rood  |
| 3   | Flitser      | grijs |
| 4   | Zwaailicht 1 | geel  |
| 5   | Zwaailicht 2 | rood  |
| 6   | Reset        | geel  |
| 7   | Serieel uit  | blauw |
| 8   | Serieel in   | groen |



● Deze aansluiting zichtbaar markeren.

# DC08-I

>3,6 Volt NiMH of LiPo

**Let op, altijd een weerstand van 10K in de reedcontact aansluiting opnemen!**

Zonder motorrem (enkelpolig reedcontact)

Reedcontact dient te zijn aangesloten of uitgeschakeld met CV 27

